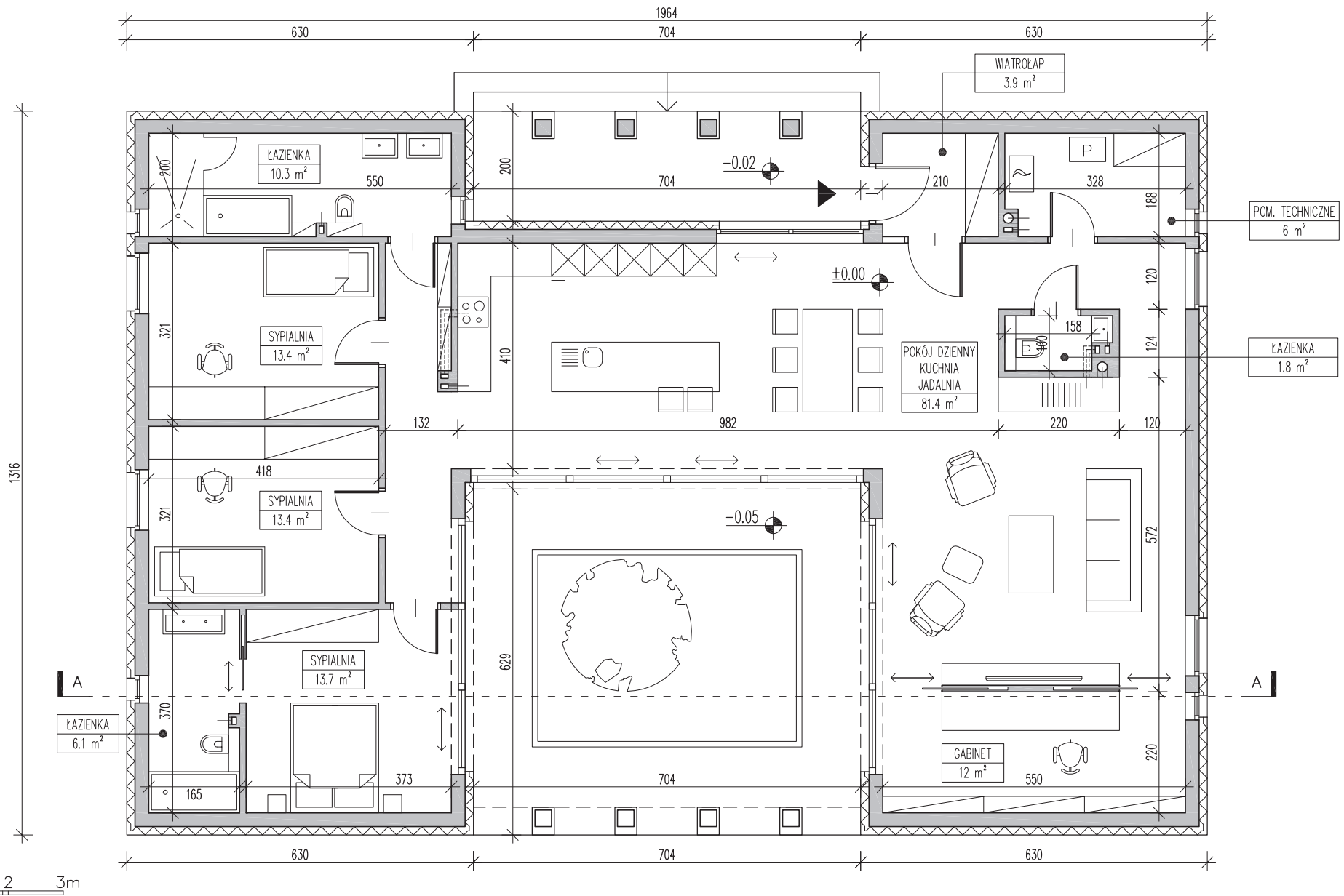


DWOREK POLSKI | LUSTRZANE ODBICIE

doomo

www.doomo.pl doomo@doomo.pl

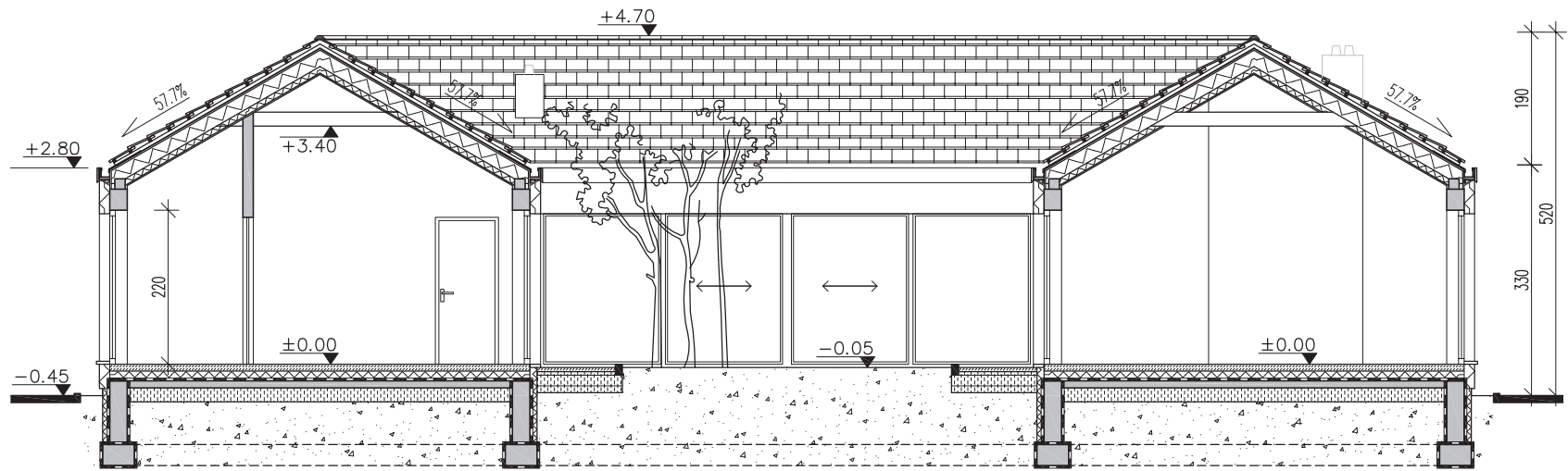
RYSUNEK POGLĄDOWY



<p>UWAGA: PRZEDSTAWIONY RYSUNEK NIE ODWZOROWUJE WYMIARÓW I PEŁNEGO ZAKRESU RYSUNKÓW DOKUMENTACJI TECHNICZNEJ</p>	<p>OZNACZENIA</p>	<p>POWIERZCHNIA UŻYTKOWA PARTERU</p>	<p>162 m²</p>	<p>doomo</p> <p>40-833 Katowice ul. Obroki 81/83/10</p> <p>www.doomo.pl doomo@doomo.pl</p>
	<p> -2.80 POZIOM WYKOŃCZONEJ POSADZKI 25% SPADEK A - OZNACZENIE PRZEKROJU </p>	<p>POWIERZCHNIA ZABUDOWY</p>	<p>217.7 m²</p>	
		<p>KUBATURA NETTO BUDYNKU</p>	<p>550 m³</p>	<p>tytuł rys. RZUT PARTERU</p>

INFORMUJEMY, ŻE POWYŻSZA DOKUMENTACJA PROJEKTOWA JEST WYŁĄCZNĄ WŁAŚCIWOŚCIĄ PRACOWNI PROJEKTOWEJ "DOOMO", CHRONIONĄ PRAWAMI AUTORSKIMI. KOPIOWANIE I ROZPOWSZECHNIANIE BEZ ZGODY WŁAŚCIŚCIELA PRAW AUTORSKICH JEST ZABRONIONE.

RYСУNEK POGLĄDOWY



0 1 2 3m

OZNACZENIA

- ±0.00 POZIOM WYKOŃCZONEJ POSADZKI
- 25% SPADEK

UWAGA: PRZEDSTAWIONY RYSUNEK NIE ODWZOROWUJE WYMIARÓW I PEŁNEGO ZAKRESU RYSUNKÓW DOKUMENTACJI TECHNICZNEJ

doomo

40-833 Katowice
www.doomo.pl

ul. Obroki 81/83/10
doomo@doomo.pl

projekt DWOREK POLSKI | LUSTRZANY

tytuł rys. PRZEKRÓJ A-A