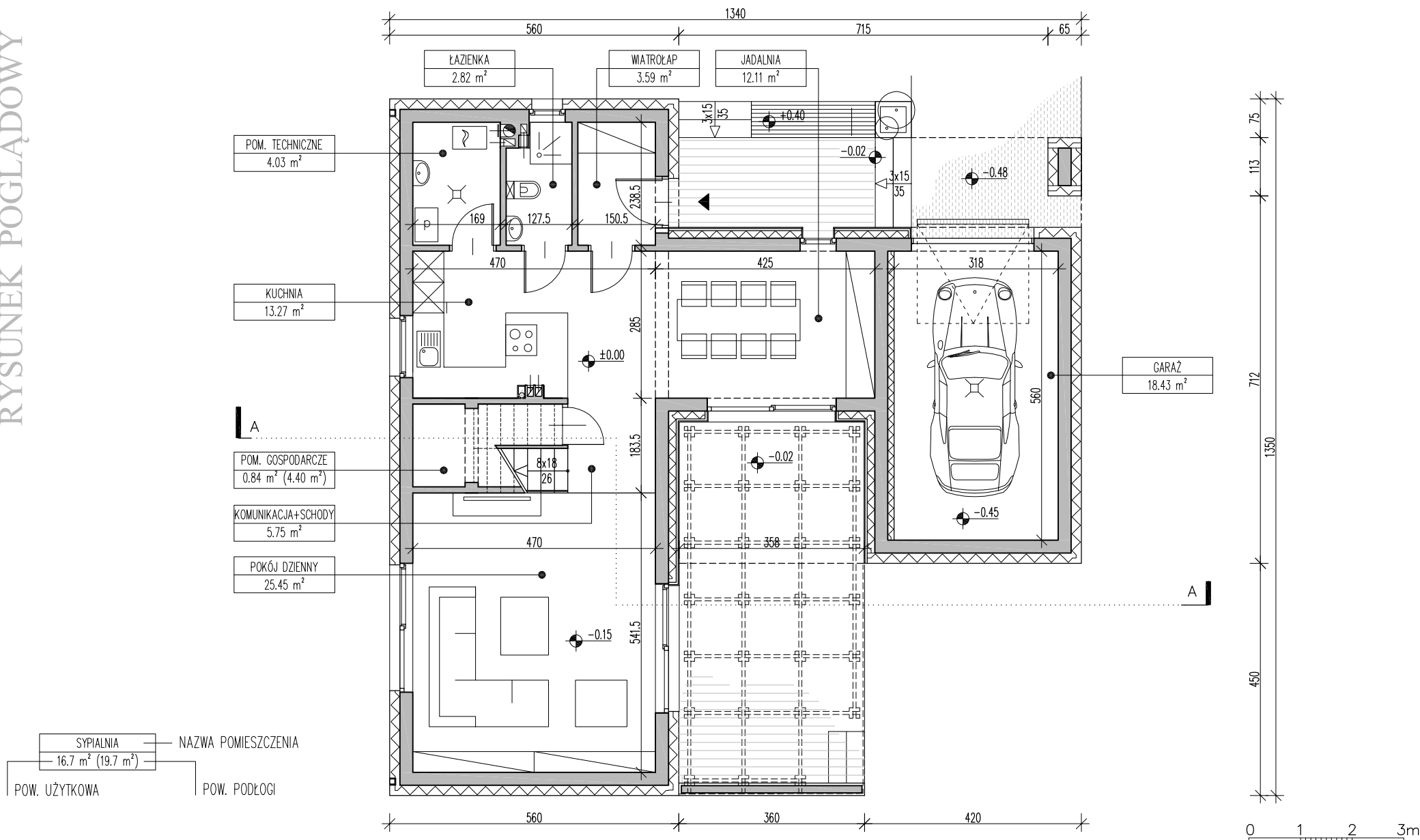


# MAŁY DOMEK II | lustrzane odbicie

**doomo**

[www.doomo.pl](http://www.doomo.pl) [doomo@doomo.pl](mailto:doomo@doomo.pl)

# RYСУNEK POGLĄDOWY



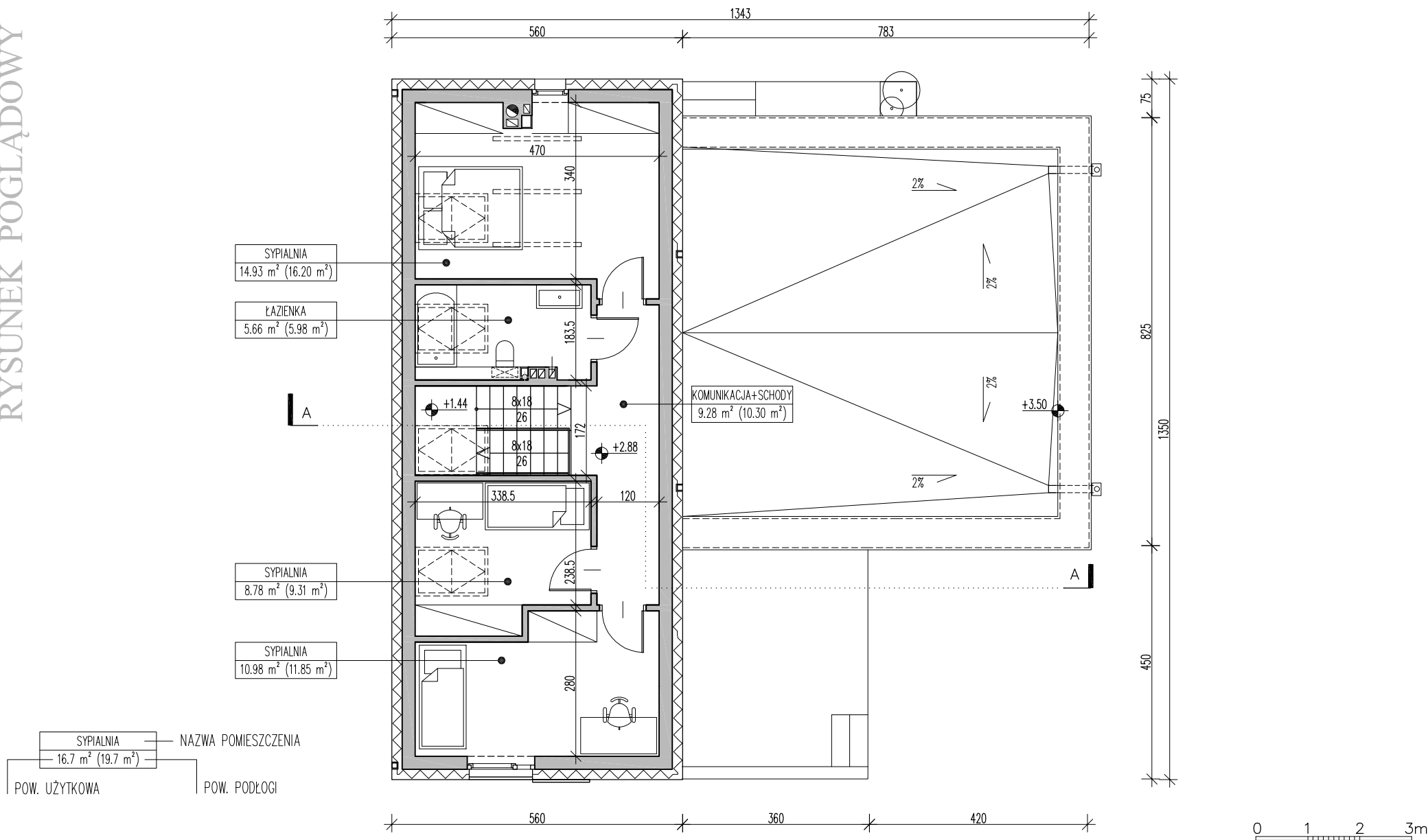
POW. UŻYTKOWA	NAZWA POMIESZCZENIA	POW. PODŁOGI
16.7 m <sup>2</sup> (19.7 m <sup>2</sup> )	SYPIALNIA	

UWAGA: PRZEDSTAWIONY RYSUNEK NIE ODWZOROWUJE WYMIARÓW I PEŁNEGO ZAKRESU RYSUNKÓW DOKUMENTACJI TECHNICZNEJ

OZNACZENIA		ZESTAWIENIE POWIERZCHNI		doomo	
	-2.80 POZIOM WYKOŃCZONEJ POSADZKI	POWIERZCHNIA UŻYTKOWA MIESZKALNA	117,49 m <sup>2</sup>	40-833 Katowice	ul. Obroki 81/83/10
	25% SPADEK	POWIERZCHNIA UŻYTKOWA POZOSTAŁA	18,43 m <sup>2</sup>	www.doomo.pl	doomo@doomo.pl
	A OZNACZENIE PRZEKROJU	POWIERZCHNIA ZABUDOWY	140,83 m <sup>2</sup>	projekt	MAŁY DOMEK II/lustrzany
		POWIERZCHNIA CAŁKOWITA CAŁEGO BUDYNKU	192,17 m <sup>2</sup>	tytuł rys.	RZUT PARTERU

INFORMUJEMY, ŻE POWYŻSZA DOKUMENTACJA PROJEKTOWA JEST WYŁĄCZNĄ WŁAŚNOŚCIĄ PRACOWNI PROJEKTOWEJ "DOOMO", CHRONIONĄ PRAWAMI AUTORSKIMI. KOPIOWANIE I ROZPOWSZECHNIANIE BEZ ZGODY WŁAŚCIELCA PRAW AUTORSKICH JEST ZABRONIONE.

# RYСУNEK POGLĄDOWY



UWAGA: PRZEDSTAWIONY RYSUNEK NIE  
ODWZOROWUJE WYMIARÓW I PEŁNEGO ZAKRESU  
RYSUNKÓW DOKUMENTACJI TECHNICZNEJ

## OZNACZENIA

- 2.80 POZIOM WYKOŃCZONEJ POSADZKI
- 25% SPADEK
- A OZNACZENIE PRZEKROJU

Kubatura netto 400,63 m<sup>3</sup>  
Kubatura brutto 687,17 m<sup>3</sup>  
Liczba użytkowników 4:5  
Liczba kondygnacji 2 nadziemne  
Szerokość 13,50 m  
Długość 13,43 m  
Wysokość 8,23 m  
Dach - dwuspadowy - nachylenie połaci 45° (100%), fragmentami dach płaski.

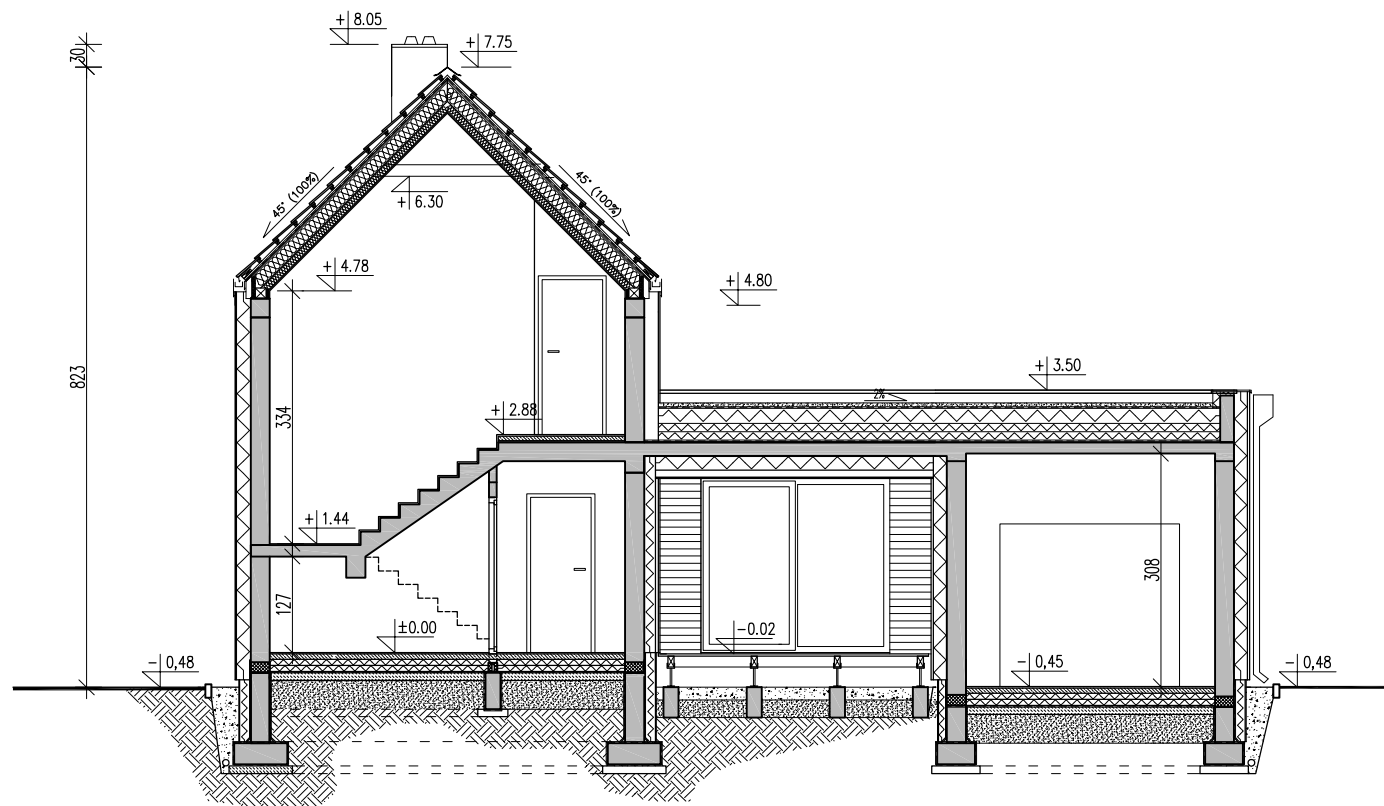
## doomo

40-833 Katowice  
www.doomo.pl

ul. Obroki 81/83/10  
doomo@doomo.pl

projekt MAŁY DOMEK II/lustrzany  
tytuł rys. RZUT PIĘTRA

# RYСУNEK POGLĄDOWY



OZNACZENIA

- 2.80** POZIOM WYKOŃCZONEJ POSADZKI
- 25%** SPADEK

UWAGA: PRZEDSTAWIONY RYSUNEK NIE ODWZOROWUJE WYMIARÓW I PEŁNEGO ZAKRESU RYSUNKÓW DOKUMENTACJI TECHNICZNEJ

**doomo**

40-833 Katowice  
www.doomo.pl

ul. Obroki 81/83/10  
doomo@doomo.pl

projekt MAŁY DOMEK II/lustrzany

tytuł rys. PRZEKRÓJ A-A