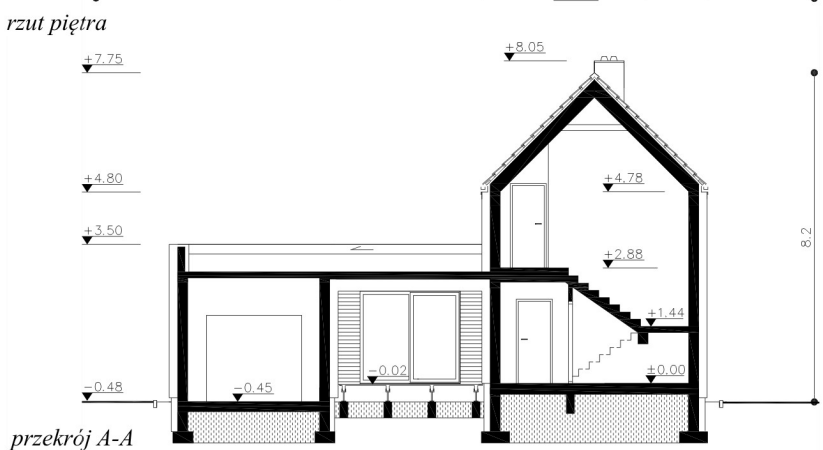
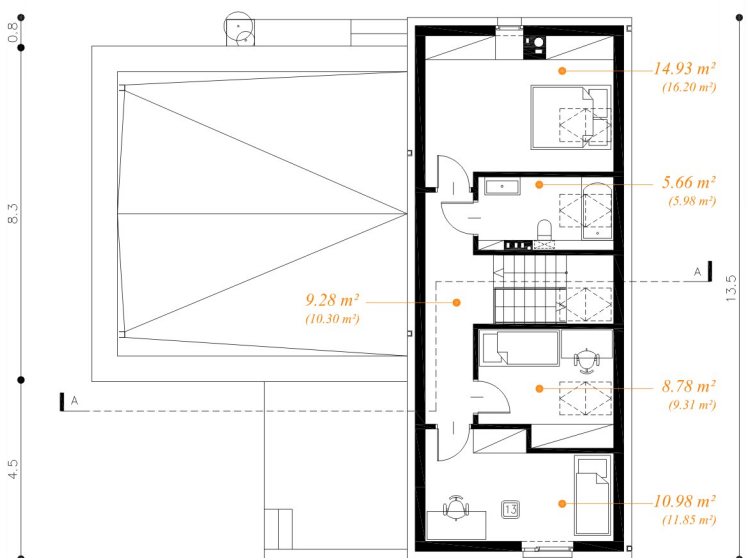
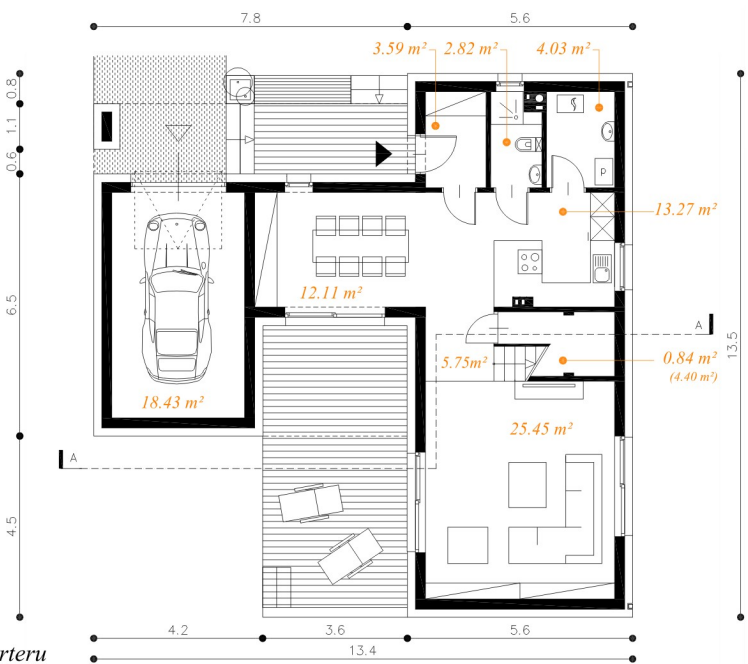
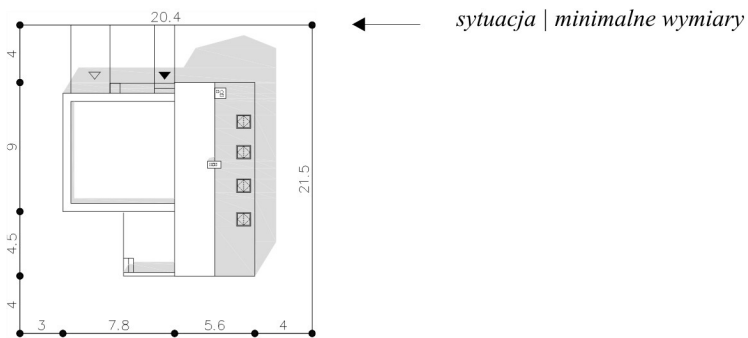


mały domek II



pow. użytkowa mieszkalna	117,49 m²
pow. garażu	18,43 m²
pow. zabudowy	140,83 m²
pow. całkowita	192,17 m²
kubatura netto	400,63 m³
wysokość	8,23 m
kąt nachylenia dachu	dwuspadowy nachylenie połaci 45° (100%), fragmentami dach płaski
wymiary budynku	13,4m x 13,5m
minimalne wymiary działki	20,4m x 21,5m